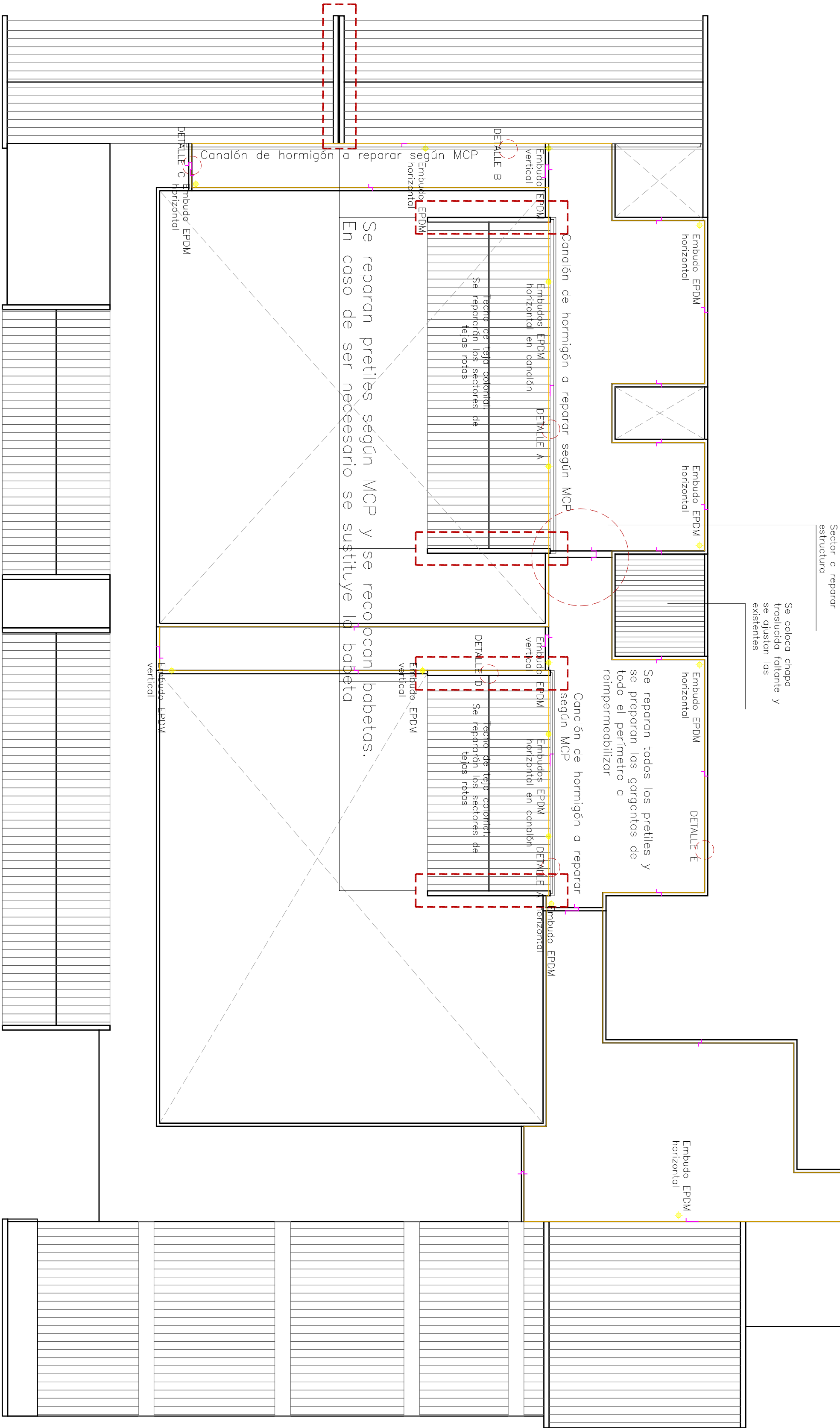


CALLE 18 de JULIO



CALLE JOSE DODERA

CALLE PEREZ DEL PUERTO



PLANTA

esc: 1/200

 ANEP CONSEJO NACIONAL DE INGENIERIA Y ARQUITECTOS		 ANEP CONSEJO NACIONAL DE INGENIERIA Y ARQUITECTOS	
UTU Maldonado - MANTENIMIENTO		UTU Maldonado - MANTENIMIENTO	
Planta de techos - ÁREA A REIMPERMEABILIZAR		Planta de techos - ÁREA A REIMPERMEABILIZAR	
AUTOR: MARIANA CORBACHO		AUTOR: MARIANA CORBACHO	
DISEÑO: MARIANA CORBACHO		DISEÑO: MARIANA CORBACHO	
FECHA: 07/2024		FECHA: 07/2024	
ESCALA: 1/200		ESCALA: 1/200	
LÁMINA Nº: L1		LÁMINA Nº: L1	
TÍTULO: A1		TÍTULO: A1	